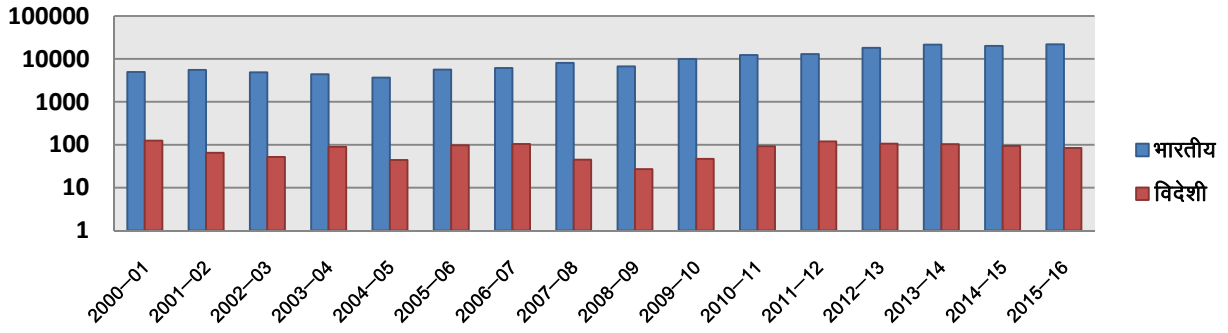


दुधवा राष्ट्रीय उद्यान में पर्यटकों की संख्या



10-विभागीय संगठन

10.1-विभाग में वृत्तों/क्षेत्रों, वन प्रभागों, वन राजि तथा बीटों की संख्या

(वर्ष 2015-16)			
वृत्त/क्षेत्र, वन प्रभाग, वन राजि तथा बीट	कुल	क्षेत्रीय	कार्यकारी
1	2	3	4
वृत्त/क्षेत्र	30	16	14
प्रभाग	81	78	3
वन राजि	494	441	53
बीट	3,198	3,108	90

10.2-राजपत्रित/अराजपत्रित पदों की संख्या

(वर्ष 2015-16)		
अ-राजपत्रित पदों की संख्या		
क्र०सं०	पद	संख्या
1	2	3
1	प्रधान मुख्य वन संरक्षक और विभागाध्यक्ष	01
2	प्रधान मुख्य वन संरक्षक	03
3	अपर प्रधान मुख्य वन संरक्षक	05
4	मुख्य वन संरक्षक	33
5	वन संरक्षक/क्षेत्रीय निदेशक	27
6	निदेशक वित्त/वित्त नियंत्रक	01
7	निदेशक, वन सांख्यिकी	01
8	अपर निदेशक, वन सांख्यिकी	01
9	संयुक्त निदेशक	05
10	उप वन संरक्षक/प्रभागीय निदेशक	82
11	उप निदेशक/मुख्य सांख्यिकीय अधिकारी	04
12	उप निदेशक	17

13	वरिष्ठ लेखाधिकारी	01
14	सहायक वन संरक्षक	209
15	सांख्यिकीय अधिकारी	09
16	अपर सांख्यिकीय अधिकारी	60
17	सहायक लेखाधिकारी	01
18	क्षेत्रीय वन अधिकारी	660
19	प्लांट इकोलाजिस्ट	01
20	विधि अधिकारी	01
21	वन बंदोबस्त अधिकारी	02
22	चिकित्सा अधिकारी	03

23	वन प्रभाव अधिकारी	01
24	पशु चिकित्सक अधिकारी	02
25	शोध अधिकारी	01
26	वरिष्ठ प्रशासनिक अधिकारी और प्रशासनिक अधिकारी	129
योग-राजपत्रित		1260

ब-अराजपत्रित पदों की संख्या		
क्र०सं०	पद	संख्या
1	2	3
1	सहायक सांख्यिकीय अधिकारी	91
2	उप वन राजिक/सहायक वन जन्तु प्रतिपालक	564
3	वन दरोगा/सहायक वृक्षारोपण अधिकारी	2,341
4	क्यूरेटर	1
5	बायोलाजिस्ट	1
6	एजुकेशन अधिकारी	1
7	वन रक्षक/वन्य जीव रक्षक	3,907
8	लिपिक वर्गीय/अन्य तृतीय श्रेणी	2012
9	अन्य/चतुर्थ श्रेणी	3266
योग-अराजपत्रित		12,184
महायोग-(अ+ब)		13,444

स्रोत : उ० प्र० वन विभाग, आय-व्ययक (परफॉर्मन्स बजट) 2016-17।

10.3-वन विभाग द्वारा वर्ष 2015-16 में श्रमिकों को दिया गया रोजगार (हजार मानव दिवस):

9,953