

2-वृक्षारोपण व पौधालय सांख्यिकी

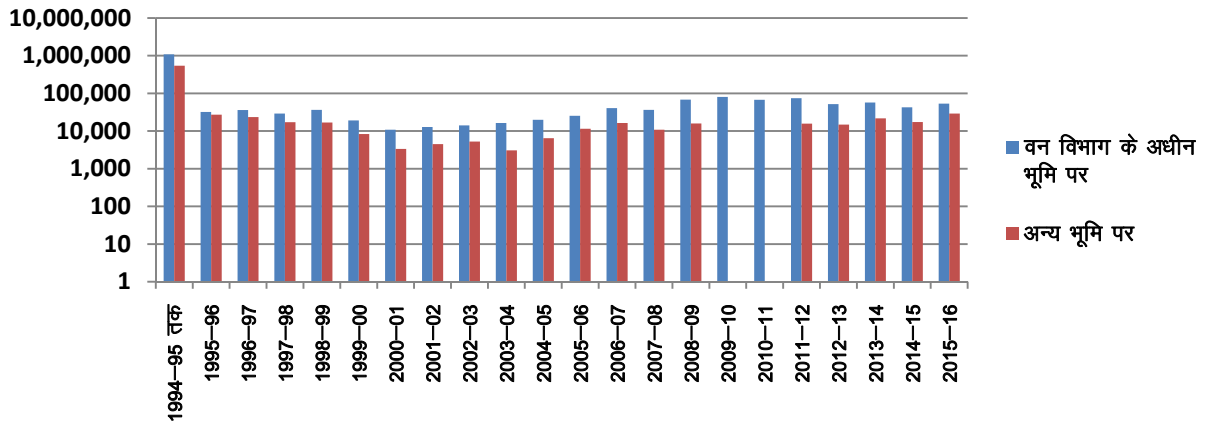
2.1-वर्षवार वृक्षारोपण

(हे० में)

वर्ष	वन विभाग के अधीन भूमि पर	अन्य भूमि पर	योग
1	2	3	4
1994-95 तक	10,83,982	5,44,874	16,28,856
1995-96	32,000	27,140	59,140
1996-97	36,000	23,441	59,441
1997-98	29,000	17,247	46,247
1998-99	36,580	16,765	53,345
1999-00	19,155	8,336	27,491
2000-01	10,892	3,353	14,245
2001-02	12,839	4,508	17,347
2002-03	14,073	5,240	19,313
2003-04	16,406	3,058	19,464
2004-05	19,927	6,428	26,355
2005-06	25,518	11,450	36,968
2006-07	40,656	16,300	56,956
2007-08	36,371	10,831	47,202
2008-09	67,937	15,881	83,818
2009-10	80,597	—	80,597
2010-11	67,427	—	67,427
2011-12	74,182	15,765	89,947
2012-13	51,885	14,835	66,720
2013-14	57,098	21,801	78,899
2014-15	42,439	17,363	59,802
2015-16	53,620	29,179	82,799

स्रोत : अनुश्रवण एवं मूल्यांकन, उ०प्र०।

वर्षवार वृक्षारोपण (हे० में)

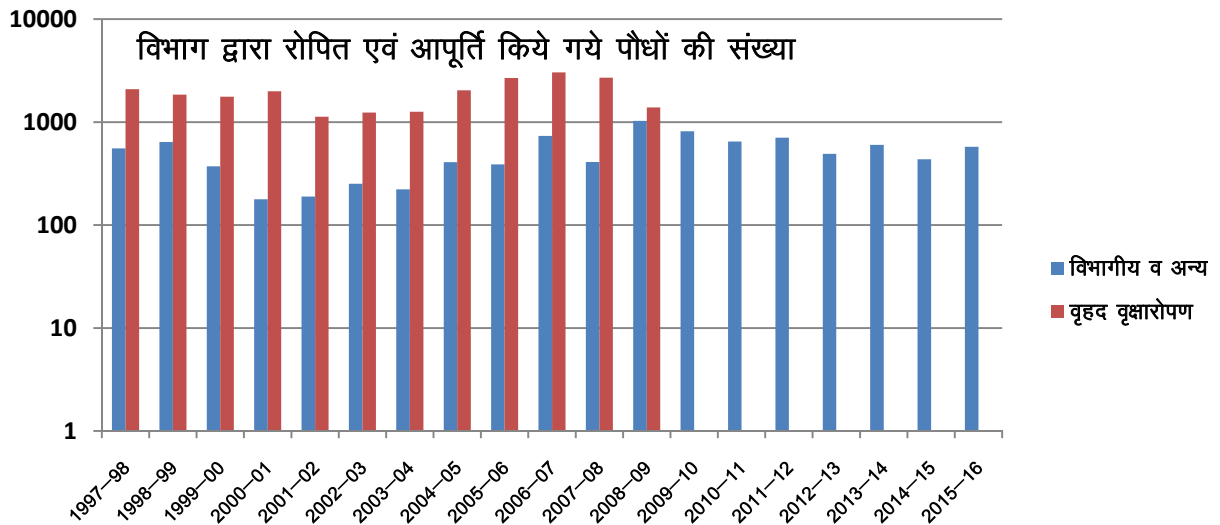


2.2-वर्षवार विभाग द्वारा रोपित एवं आपूर्ति किये गये पौधों की संख्या

(लाख में)

वर्ष	विभागीय व अन्य	वृहद वृक्षारोपण	कुल (वृहद+विभागीय)
1	2	3	4
1997-98	554.96	2,088.99	2,643.95
1998-99	640.14	1,846.17	2,486.31
1999-00	371.25	1,761.46	2,132.71
2000-01	177.69	1,993.37	2,171.06
2001-02	189.32	1,126.00	1,315.32
2002-03	251.72	1,238.65	1,490.37
2003-04	221.81	1,259.78	1,481.59
2004-05	407.34	2,036.85	2,444.19
2005-06	388.55	2,679.99	3,068.54
2006-07	734.35	3,041.00	3,775.35
2007-08	409.27	2,701.00	3,110.27
2008-09	1,026.05	1,389.00	2,415.05
2009-10	812.81	---	812.81
2010-11	646.86	---	646.86
2011-12	704.93	---	704.93
2012-13	491.30	---	491.30
2013-14	600.21	---	600.21
2014-15	435.62	---	435.62
2015-16	575.40	---	575.40

स्रोत : अनुश्रवण एवं मूल्यांकन, उ०प्र०।



2.3 सड़कों, नहरों एवं रेलवे लाइनों के किनारे रोपित वृक्षावलिया

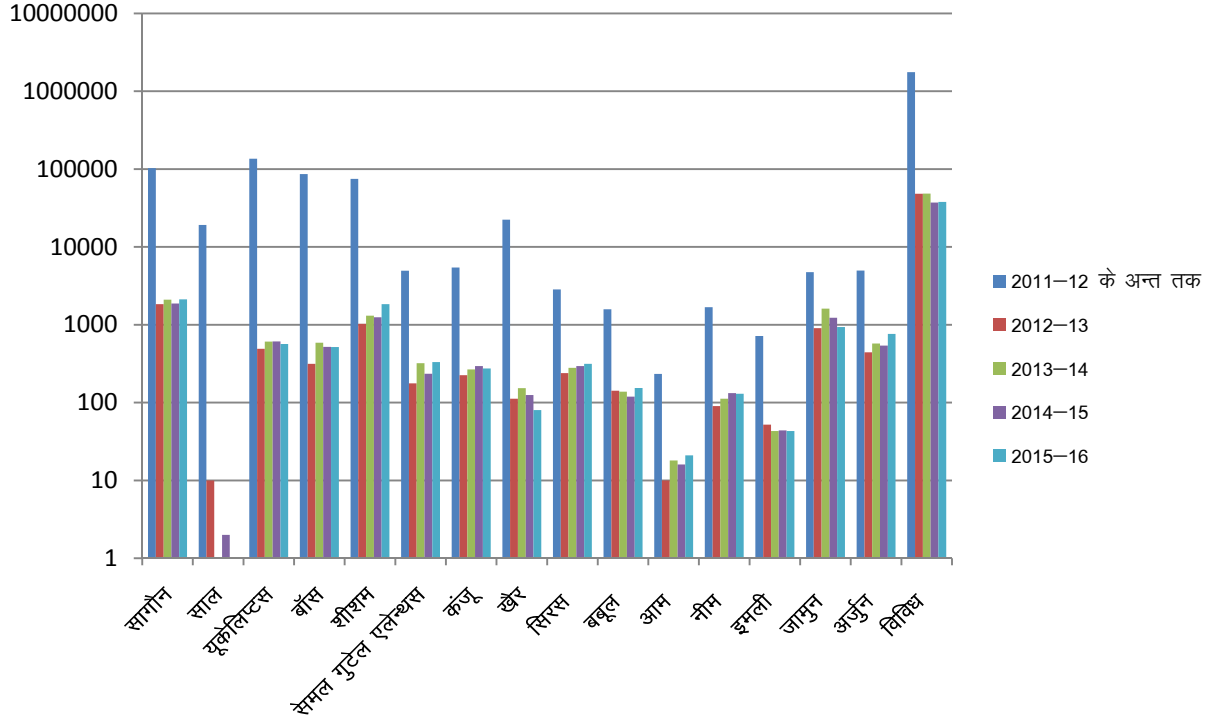
(दिनांक 31.03.2016 तक उपलब्ध)

1-पथ वृक्षावलियां	रो०कि०मी०	58,007
2-नहरों की तटीय पट्टियां	रो०कि०मी०	26,816
3-रेल पथ वृक्षावलियां	रो०कि०मी०	5,970

2.4—रोपित पौध का प्रजातित्वार वृक्षारोपण

(हे० में)

प्रजाति	2011-12 के अन्त तक	2012-13	2013-14	2014-15	2015-16	योग
1	2	3	4	5	6	7
सागौन	1,02,978	1,843	2,097	1,877	1,877	1,10,672
साल	19,190	10	0	2	0	19,202
यूकेलिप्टस	1,36,001	490	608	610	421	1,38,130
बांस	86,367	314	539	520	386	88,126
शीशम	74,785	1,029	1,410	1,250	1,579	80,053
सेमल, गुटेल एवं एलेन्थस	4,944	177	320	235	356	6,032
कजू	5,442	225	269	295	267	6,498
खैर	22,441	112	154	125	0	22,832
सिरस	2,844	239	276	294	279	3,932
बबूल	1,584	142	152	119	154	2,151
आम	234	10	19	16	15	294
नीम	1,683	90	104	132	117	2,126
इमली	717	52	37	44	43	893
जामुन	4,732	903	1,594	1,230	921	9,380
अर्जुन	4,959	442	585	540	727	7,253
विविध	17,60,675	48,179	48,314	37,082	38,304	19,32,554
योग	22,295,76	54,257	56,478	44,371	45,446	24,30,128



2.5-विभागीय एवं अन्य पौधालयों में उपलब्ध पौध

(वर्ष 2015-16)

पौधालयों का प्रकार	पौधालयों की संख्या	क्षेत्रफल (हेक्टेयर में)	पौधों के उगाने की क्षमता (लाख में)	गतवर्ष की अवशेष पौध (लाख में)	चालू वर्ष में उगाई गई पौध (लाख में)	वर्ष में उपलब्ध कुल पौध (लाख में)
1	2	3	4	5	6	7
विभागीय	998	1237.88	1146.09	519.75	377.61	897.36
स्कूल	1	0.88	1.00	0.10	1.00	1.10
किसान	207	214.90	256.02	118.94	273.20	392.14
अन्य	231	78.98	183.64	137.91	76.80	214.71
योग	1437	1532.01	1586.75	776.70	728.61	1505.31